

# 日本生体エネルギー研究会 第38回討論会

岡山大学薬学部 2012 年 12 月 22 (土) ~ 24 (月)

## 特別講演

## 構造から見たエネルギー変換機構

加藤 博章、沈 建仁、山下 敦子、阿部 一啓

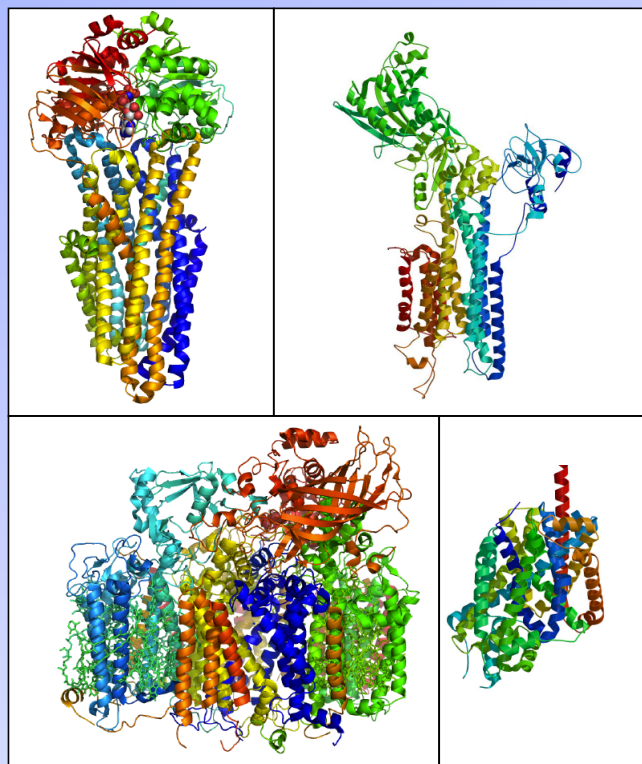
協賛：新学術領域「少数性生物学」

一般演題登録：10月14日(日)まで  
要旨：11月11日(日)まで  
事前参加登録：12月7日(金)まで

日時：2012年12月22日(土) - 24日(月)  
場所：岡山大学薬学部 大講義室  
〒700-8530 岡山市北区津島中1-1-1  
岡山大学津島キャンパス内

参加費：一般 4,000 円、学生 2,000 円  
懇親会：一般 5,000 円、学生 2,000 円

特別講演：12月22日(土) 午後  
一般講演：12月22日(土) - 23日(日)  
ポスター：12月22日(土) - 24日(月)  
懇親会：12月22日(土) ピーチユニオン



連絡先：〒700-8530 岡山市北区津島中1-1-1  
岡山大学大学院 医歯薬学総合研究科  
表 弘志  
TEL：086-251-7935, FAX：086-251-7926  
E-mail：jbeg38@pharm.okayama-u.ac.jp



<http://www.pharm.okayama-u.ac.jp/lab/seika/JBEG38/index.html>

